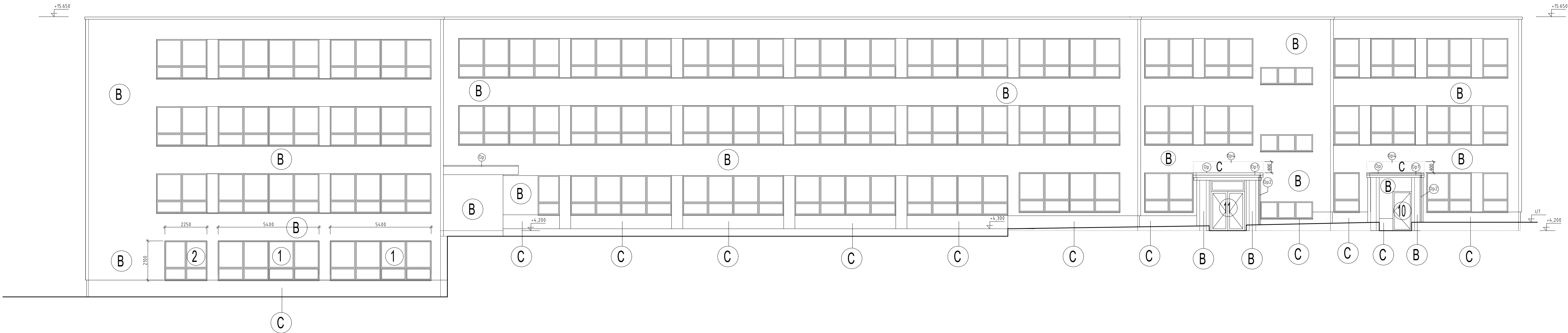
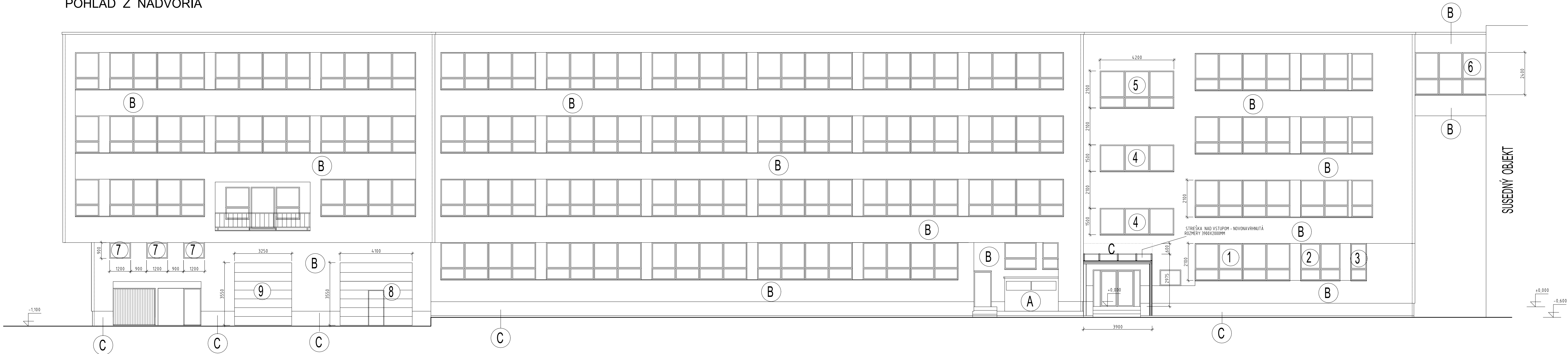


POHLAD ZO SOKOLSKEJ



POHLAD Z NÁDVORIA



LEGENDA :

- A** OBVODOVÁ STĚNA SPŠ - KERAMICKÝ PANEĽ - OSTEŇE
- SILIKONOVÁ ŠTRUKTUROVANÁ OMIETKA, HR. ŽRNA 1,0 mm
  - PENETRAČNÝ NÁTER VO FARBE OMIETKY
  - ARMOVACIA SIEŤOVINA (15g/m<sup>2</sup>)
  - ARMOVACIA MINERÁLNÁ MALTA hr. 3 mm
  - DOSKY Z MINERÁLNEJ VŮLY U=0,034 hr. 20 mm
  - KOTVENÉ ZATĚPELČOVNÉ HMOČDŽNÍKAMI E<sub>g</sub>60mm
  - LEPKOVÁ MINERÁLNÁ MALTA
  - PŮVODNÁ OBVODOVÁ KONŠTRUKCIA HR. 300(350) mm
- B** OBVODOVÁ STĚNA SPŠ - KERAMICKÝ PANEĽ - STĚNA
- SILIKONOVÁ ŠTRUKTUROVANÁ OMIETKA, HR. ŽRNA 1,0 mm
  - PENETRAČNÝ NÁTER VO FARBE OMIETKY
  - ARMOVACIA SIEŤOVINA (15g/m<sup>2</sup>)
  - ARMOVACIA MINERÁLNÁ MALTA hr. 3 mm
  - DOSKY Z MINERÁLNEJ VŮLY U=0,034 hr. 180 mm
  - TAVEROVÉ KOTVY E<sub>g</sub>60mm - STRU-25 - ZÁTKA STR
  - LEPKOVÁ MINERÁLNÁ MALTA
  - PŮVODNÁ OBVODOVÁ KONŠTRUKCIA HR. 300(350) mm
- C** OBVODOVÁ STĚNA SPŠ - KERAMICKÝ PANEĽ - SOKEL DO VÝŠKY 800 mm
- MARMOLITOVÁ OMIETKA
  - PENETRAČNÝ NÁTER VO FARBE OMIETKY
  - ARMOVACIA SIEŤOVINA (15g/m<sup>2</sup>)
  - ARMOVACIA MINERÁLNÁ MALTA hr. 3 mm
  - DOSKY Z TVRDENÉHO POLYSTYRENU SOKELDOSKA hr. 100 mm KOTVENÉ KOSKOVÝMI HMOČDŽNÍKAMI
  - LEPKOVÁ MINERÁLNÁ MALTA
  - PŮVODNÁ OBVODOVÁ KONŠTRUKCIA HR. 300(350) mm

**F** OBVODOVÁ STĚNA SPŠ - KERAMICKÝ PANEĽ - OSTEŇE

- SILIKONOVÁ ŠTRUKTUROVANÁ OMIETKA, HR. ŽRNA 1,0 mm
- PENETRAČNÝ NÁTER VO FARBE OMIETKY
- ARMOVACIA SIEŤOVINA (15g/m<sup>2</sup>)
- ARMOVACIA MINERÁLNÁ MALTA hr. 3 mm
- DOSKY Z TVRDENÉHO POLYSTYRENU SOKELDOSKA hr. 100 mm KOTVENÉ KOSKOVÝMI HMOČDŽNÍKAMI
- LEPKOVÁ MINERÁLNÁ MALTA
- PŮVODNÁ OBVODOVÁ KONŠTRUKCIA HR. 300(350) mm

LEGENDA :

- NOVONAVRHOVANÉ OKNÁ A DVERE NA FASÁDE
- UŽ VYVÝENÉ OKNÁ A DVERE NA FASÁDE - VNÚTORNÉ PARAPETY

POZNÁMKA :

- KZS : ZATEPLENIE OBVODOVÉHO PĽÁŠŤA NAD TERÉNOM (OKAPOVÝM CHODNÍKOM) DO VÝŠKY 800 MM  
REALIZOVAT Z DOSEK Z TVRDENÉHO POLYSTYRENU SOKELDOSKA  
STYK STREŠE S MUROM DO VÝŠKY 600 MM NAD STREŠOU REALIZOVAT Z TVRDENÉHO POLYSTYRENU

VÝPIS A GRAFICKÁ SCHÉMA  
VÝPLNĚ OTVOROV, č. výkresu : 15

- 1 PLASTOVÉ OKNO BELE, vel. 5400x100 mm - p.k. 3
- 2 PLASTOVÉ OKNO BELE, vel. 2250x100 mm - p.k. 2
- 3 PLASTOVÉ OKNO BELE, vel. 900x100 mm - p.k. 1
- 4 PLASTOVÉ OKNO BELE, vel. 4200x100 mm - p.k. 2
- 5 PLASTOVÉ OKNO BELE, vel. 4200x100 mm - p.k. 1
- 6 PLASTOVÉ OKNO BELE, vel. 4040x100 mm - p.k. 2
- 7 PLASTOVÉ OKNO BELE, vel. 1200x800 mm - p.k. 3
- 8 SEKČONÁLNÁ BRÁŇA ZATEPLENÁ PRE OTVOR 4100x3550 mm s dverami 8. 900mm 1 ks
- 9 SEKČONÁLNÁ BRÁŇA ZATEPLENÁ PRE OTVOR 3250x3550 mm - 1 ks
- 10 JEDNOKRÍDLOVÉ HLINÍKOVÉ VOĽKOVÉ DVERE PRESKLENÉ 8. 900 mm p.k.1
- 11 HLINÍKOVÁ ZASKLENÁ STĚNA S DVÍKŘÍDLOVÝMI DVERAMI vel. 2300x2700mm - p.k.1
- 12 HLINÍKOVÁ ZASKLENÁ STĚNA S 2 X DVÍKŘÍDLOVÝMI DVERAMI vel. 4700x2600mm - p.k.1

POZNÁMKA :

PROJEKT JE SPRACOVANÝ NA ZÁKLADE SKUTOČNÉHO STAVU, KTORÝ PREDOŽIL OBJEDNÁVATEĽ.

ROZMERY PREMERAT NA STAVBE !!!

HLAVNÝ PROJEKTANT Ing.arch. Roman Valachovič	KRESIL Jana Košútová	ZODPOVEDNÝ PROJEKTANT Ing.arch. Roman Valachovič	PROFISREAL s.r.o.
Ing.arch. Nataša Helešová	Ing.arch. Nataša Helešová	Ing.arch. Marek Lenárt	Ing.arch. Roman Valachovič
Ing.arch. Marek Lenárt	Ing.arch. Marek Lenárt		Kocelová 4, 821 08 Bratislava
MIESTO : Sokolská č. 911/94, par. č. 2700/3, kataster Zvolen		STUPEŇ : RPS	
INVESTOR : SPŠ dopravná Zvolen, Sokolská č.911/94, 960 01 Zvolen		FORMAT : A4	
STAVBA : SPŠ dopravná Zvolen - rekonštrukcia objektov - zníženie energetickej náročnosti - modernizácia časti objektu		DATUM : 04/2023	
OBSAH : POHLADY Z NÁDVORIA , ZO SOKOLSKEJ - NAVRHOVANÝ STAV		M = 1 : 100	
		Č.V. : 13	

POHLADY - nový stav